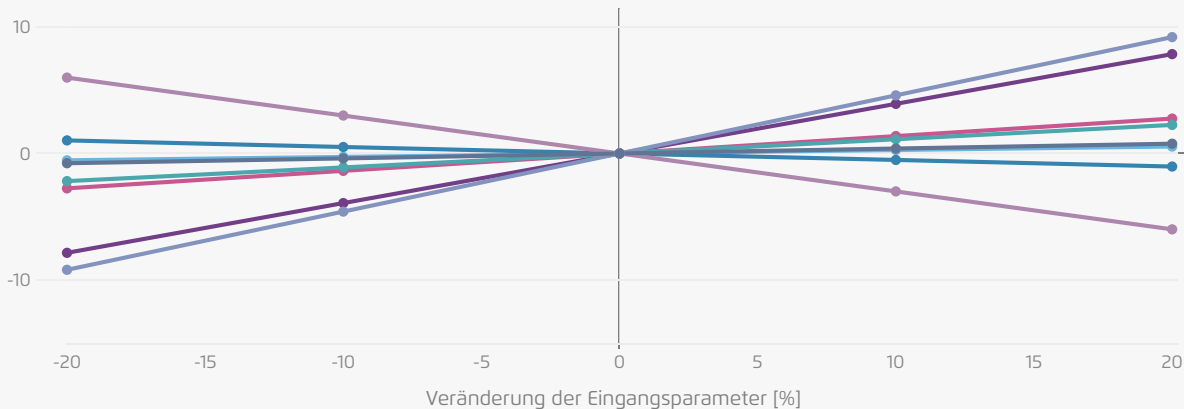


# Einfluss unterschiedlicher Eingangsparameter auf die Stromkosten einer Familie mit E-Auto und Wärmepumpe bei Vergütungsvariante Direktvermarktung

→ Abb. 15

[EUR/Jahr]\*



- Investitionskosten
- Variable Kosten
- Prosumergrundpreis
- Vergütung PV-Strom
- WACC
- Strompreis
- Eigenverbrauchsquote PV
- Kosten der Direktvermarktung