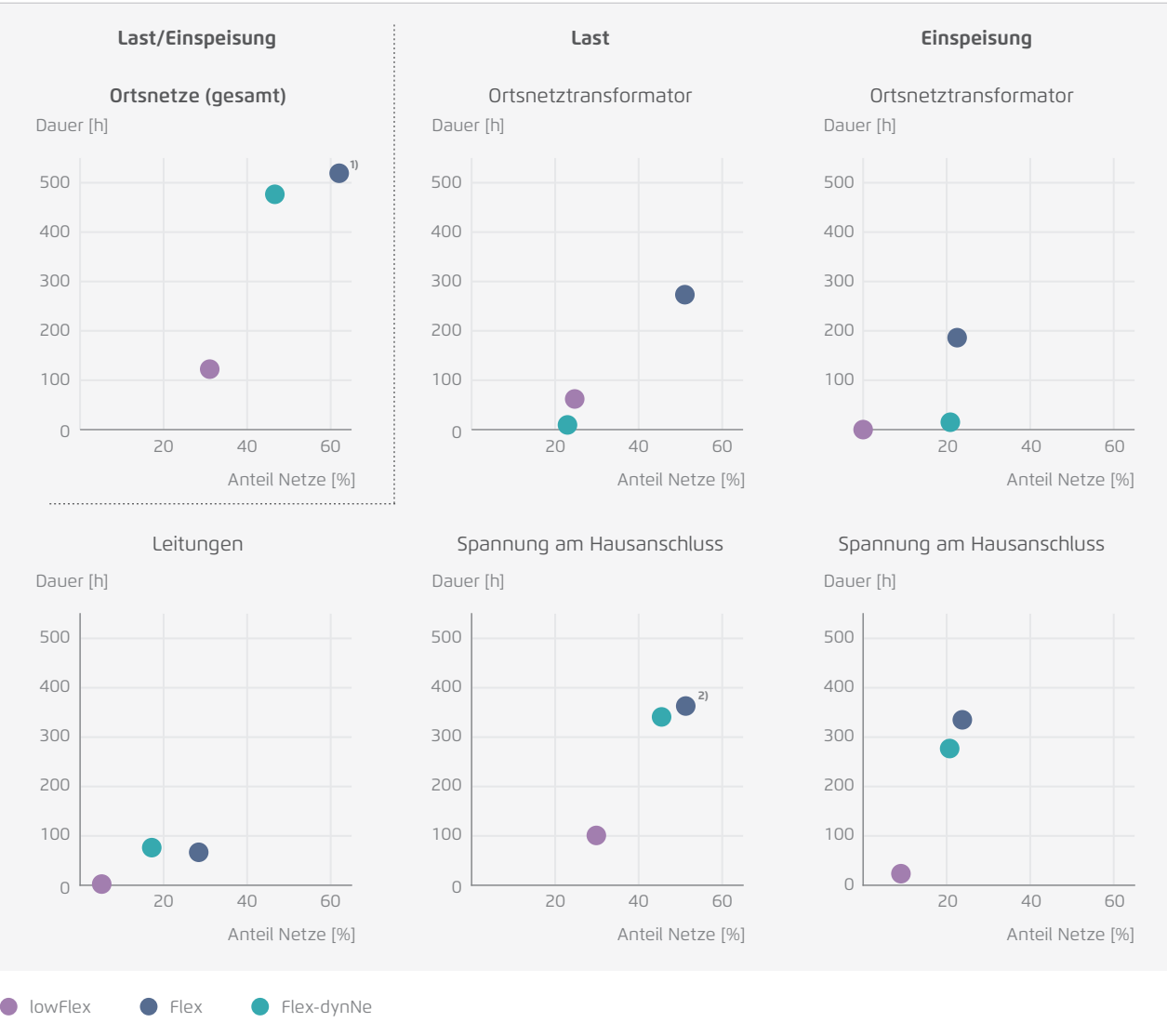


Überlastungsdauer und Anteil betroffener Netze im Jahr 2035 inklusive der Betriebsmittel, die zur Überlastung führen

→ Abb. 23



FFE (2023). Lesebeispiel: Im Szenario „Flex“ tritt in 62 Prozent¹⁾ der Netze und durchschnittlich in 520 Stunden pro Jahr mindestens eine Überlastungsart auf. Dabei kommt es in 51 Prozent²⁾ der Netze im Mittel in 363 Stunden pro Jahr an mindestens einem Hausanschluss zu lastbedingten Spannungsbandverletzungen.