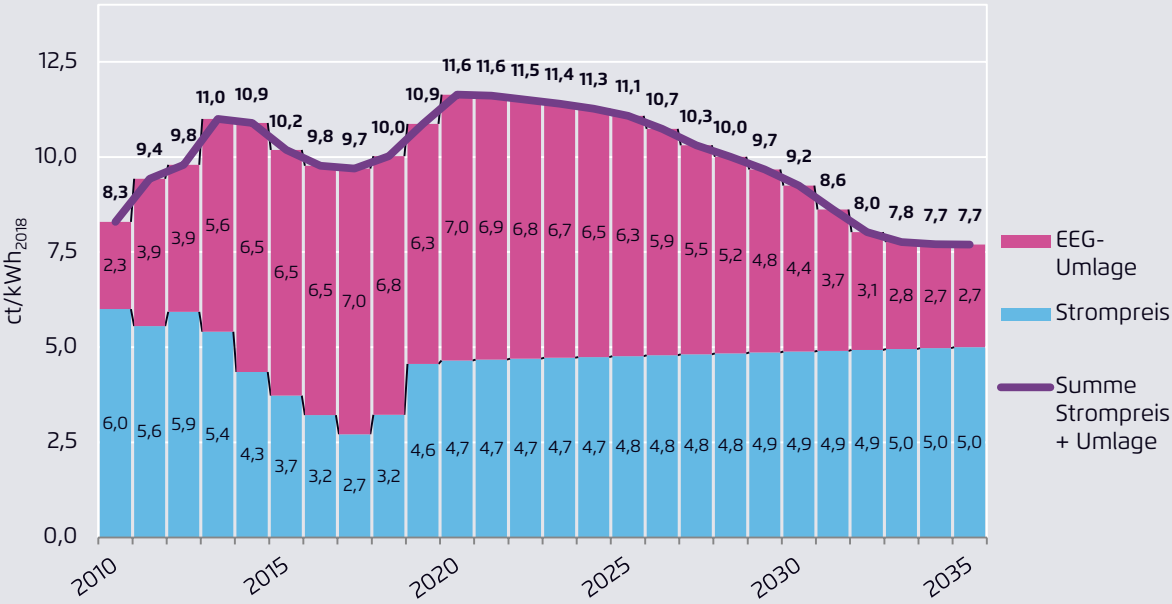


Summe von Börsenstrompreisen und EEG-Umlage dürfte Anfang der 2020er Jahre den Gipfel erreicht haben: Strompreis (rollierender Jahresfuture Base) und EEG-Umlage 2010 bis 2035

Abbildung 7-4



Eigene Projektion auf Basis von Öko-Institut (2018)