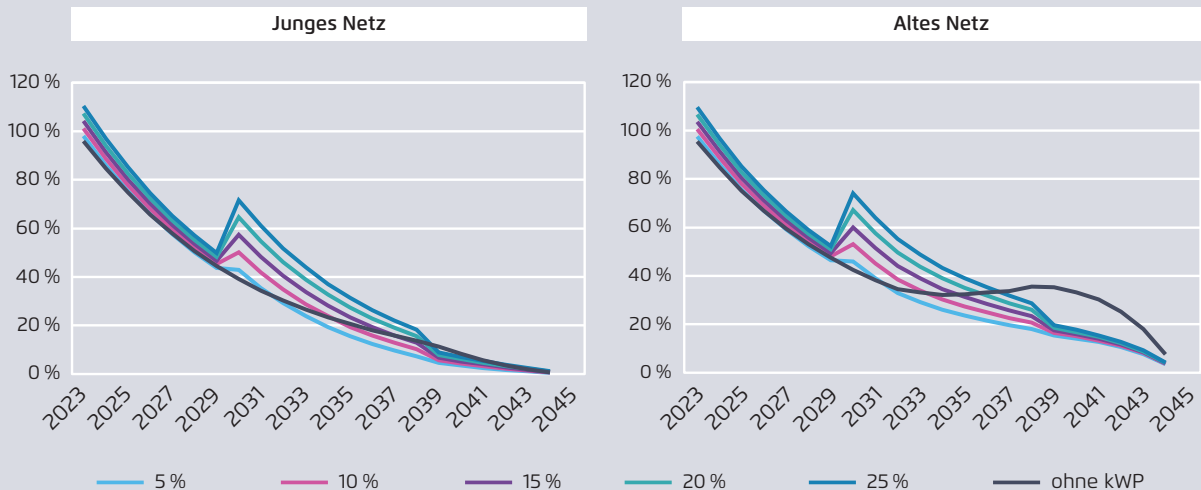


# Entwicklung des Gewinns vor Steuern bei Variation des Bonus für frühzeitige Stilllegung von Anlagen\* im Vergleich zum unveränderten Ordnungsrahmen

Abbildung 34



\* jeweils bei Umsetzung aller identifizierter Empfehlungen: verkürzter degressiver Abschreibung bis 2045, einjähriger Regulierung, mit funktionierender Wärmeplanung (inkl. Bonus) und kriterienbasiertem Rückbau (inkl. Kostenausgleich)