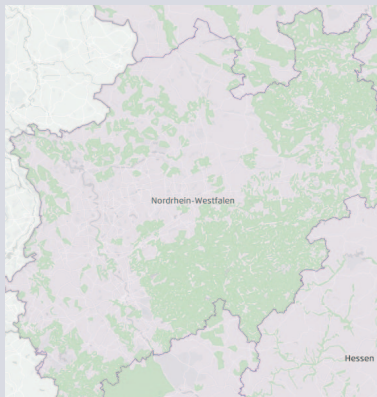


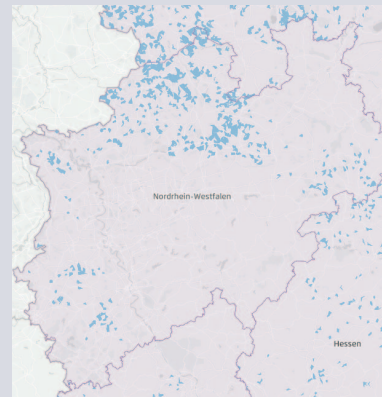
Werden in Nordrhein-Westfalen weder Teile von Wäldern noch von Landschaftsschutzgebieten genutzt, reduzieren sich mögliche Ausbauflächen für Windenergieanlagen massiv.



Waldflächen



Landschaftsschutzgebiete



Windpotenzialfläche*

Agora Energiewende, Reiner Lemoine Institut (2021): PV- und Windflächenrechner.

*Abstand zu Siedlungen 1.000 Meter, keine Nutzung von Waldflächen oder von Landschaftsschutzgebieten